

موقع عيون البصائر التعليمي

الموضوع

التمرين الأول :

حصلنا من تحليل المغذيات لشخص يتوجه إلى محلات الأكل السريع على : جلوكوز وأحماض دسمة وجليسرول بكميات كبيرة بعد تناوله لوجبة الغذاء .

- 1- حدد الأغذية التي نتجت منها المغذيات .
- 2- حدد الأنزيمات المتدخل في التحول .
- 3- حدد الطريق الذي تسلكه هذه المغذيات انطلاقا من الأمعاء .
- 4- حسب قوانين التغذية هل هذه الوجبة المناسبة للعضوية ؟
- 5- ما الذي تسببه إذا استمر في تناولها ؟

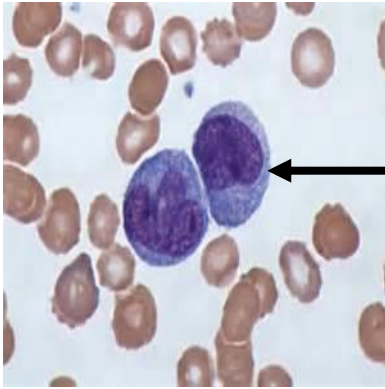
التمرين الثاني :

يعد مرض المكورات الرئوية سببا رئيسيا للوفاة وانتشار الأمراض الأخرى وتقدر منظمة الصحة العالمية وفاة ما يقارب من 1,6 مليون شخص كل عام .

1/ تعرف على الخلية (ع)

2/ إلى أي نمط من الخلايا المناعية تنتمي هذه الخلية ؟

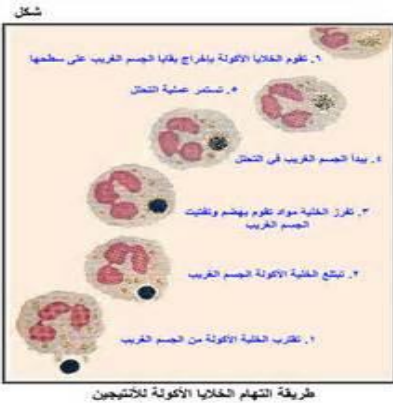
3/ وضح برسومات كيف تمارس هذه الخلية عملها الدفاعي ؟



الخلية ع

الوضعية الإدماجية :

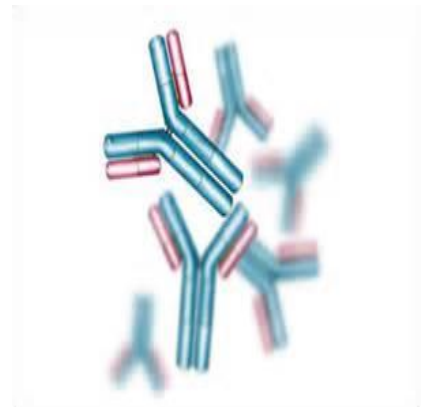
تعرض احد التلاميذ لمرض كان سببه بكتيريا من خصائصها إفراز سما قويا يؤثر على القلب والجهاز العصبي المركزي والمجاري التنفسية وخلال فترة العلاج أظهرت التحاليل الطبية زيادة نوع من الخلايا الدفاعية المناعية المتخصصة في هذا المرض وذلك إثر إصابته بقطعة معدنية صدئة .



السند - ج -



السند - ب -



السند - أ -

المهمة :

- 1- حدد الحالة المرضية عند التلميذ .
- 2- سم الخلايا المناعية المتخصصة في هذه الحالة مع دورها موضحا ذلك برسم بسيط .
- 3- اقترح ثلاثة نصائح لتفادي هذا المرض .

العلامة		عناصر الإجابة للموضوع	محاور الموضوع						
المجموع	مجزأة	الجزء الأول :							
06	0.5×2 1×2 1×2 1	<p>التمرين الأول :</p> <p>1- الأغذية التي نتجت منها المغذيات هي :</p> <table border="1"> <tr> <td>المغذيات</td> <td>الأغذية</td> </tr> <tr> <td>غلوكوز</td> <td>النشاء</td> </tr> <tr> <td>أحماض دسمة + غليسيرول</td> <td>الدسم</td> </tr> </table> <p>2- الأنزيمات المتدخلة في التحول هي النشاء بإنزيم الأميلاز الدسم بإنزيم الليباز 3- الطريق الذي تسلكه هذه المغذيات هو : الغلوكوز يسلك : الطريق الدموي الأحماض الدسمة + الغليسيرول يسلك : الطريق البلغمي (اللمفاوي) 4- حسب قوانين التغذية فإن هذه الوجبة غير مناسبة للعضوية - ينجر عن الاستمرار في تناولها : السمنة .</p>	المغذيات	الأغذية	غلوكوز	النشاء	أحماض دسمة + غليسيرول	الدسم	" س 1 "
المغذيات	الأغذية								
غلوكوز	النشاء								
أحماض دسمة + غليسيرول	الدسم								
06	2 2 2	<p>التمرين الثاني :</p> <p>1- الخلية (ع) تمثل : كرية دموية بيضاء . 2- تنتمي الخلية (ع) إلى الخلايا المناعية البالعة</p>	" س 2 "						

الجزء الثاني : الوضعية الإدماجية (08 نقاط)

العلامة		عناصر الإجابة		محاور الموضوع
المجموع	مجزأة	المؤشرات	المعايير	السؤال
01.5	0.5	يحدد الحالة المرضية عند التلميذ	الوجاهة	" س 1 "
	0.5	- الحالة المرضية عند التلميذ أنه مصاب بمرض الكزاز الناتج عن السم الذي تفرزه بكتيريا الكزاز	الاستعمال السليم لأدوات المادة	
	0.5	يظهر العلاقة بين بكتيريا الكزاز وتمركزها في منطقة الإصابة وإفراز سما ينتشر بالسوائل (الدم)	الانسجام	
3.5	0.5	يسمي الخلايا المناعية مع تحديد دورها والاستعانة برسم بسيط	الوجاهة	" س 2 "
	0.5	الخلايا المناعية المتخصصة في هذه الحالة هي : الخلايا للمفاوية " LB - دورها : إنتاج أجسام مضادة لتثبيط مولد الضد "توكسين الكزاز" وإبطال مفعوله	الاستعمال السليم لأدوات المادة	

	0.5×3			
	0.5	- ربط المفاهيم البائية بإنتاج الأجسام المضادة النوعية ويثبت ذلك برسم تخطيطي .	الانسجام	
02	0.5	يقترح ثلاثة نصائح لتفادي هذا المرض .	الوجاهة	" س 3 "
	1	1- التلقيح ضد الكزاز 2- تنظيف الجرح بالمطهرات والمعقمات واستعمال ضمادات معقمة 3- تجنب اللعب بالمواد الصلبة	الاستعمال السليم لأدوات المادة	
	0.5	يقترح ثلاثة نصائح لتفادي هذا المرض بأسلوب علمي بسيط	الانسجام	
1	1	- نظافة الورقة وتنظيم الإجابة	الإتقان	

